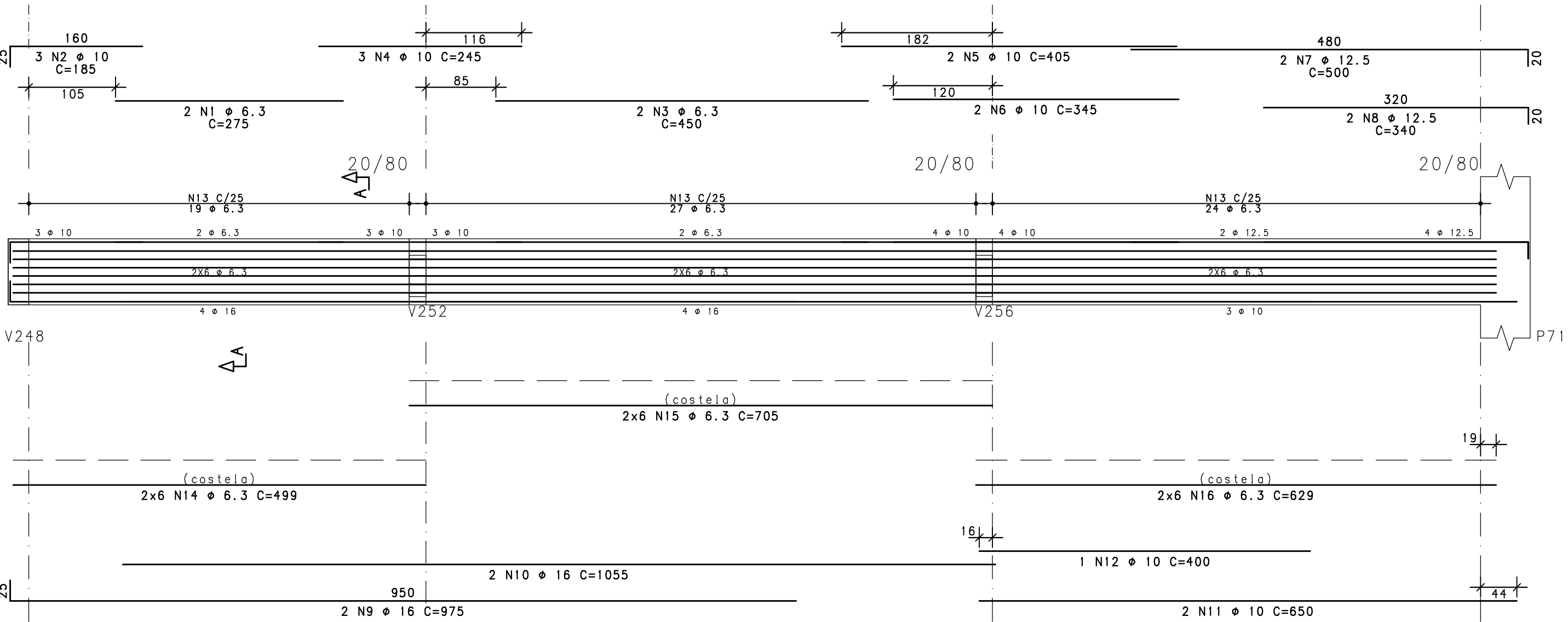
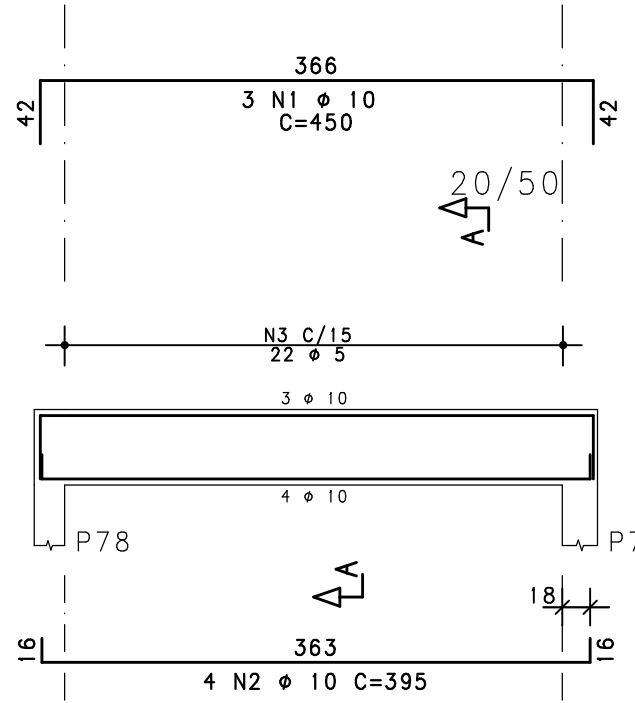


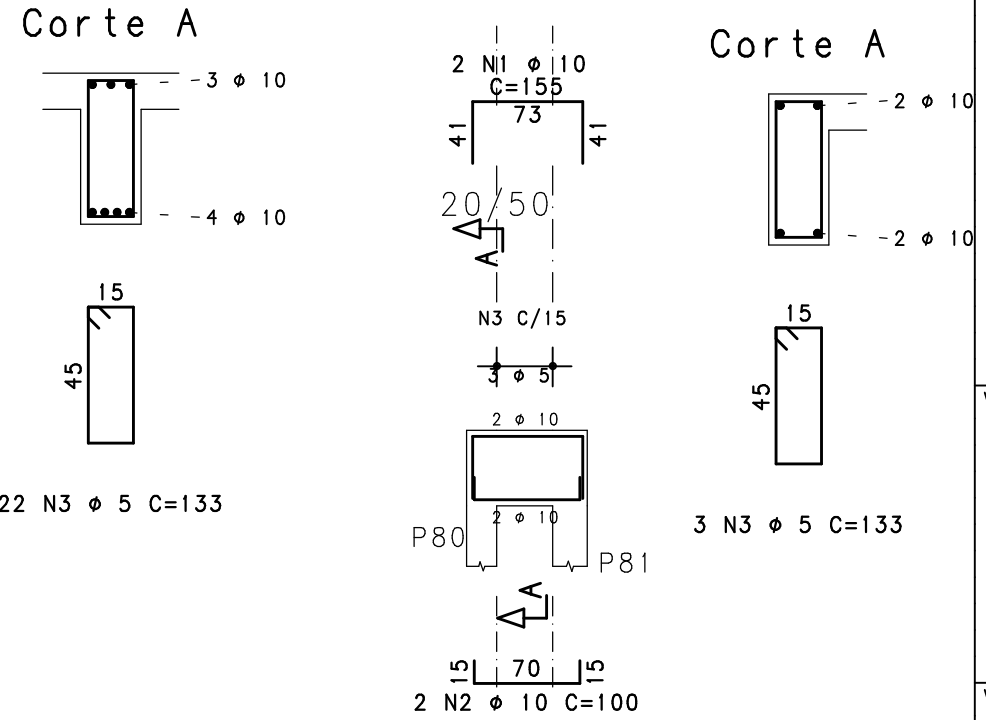
V242



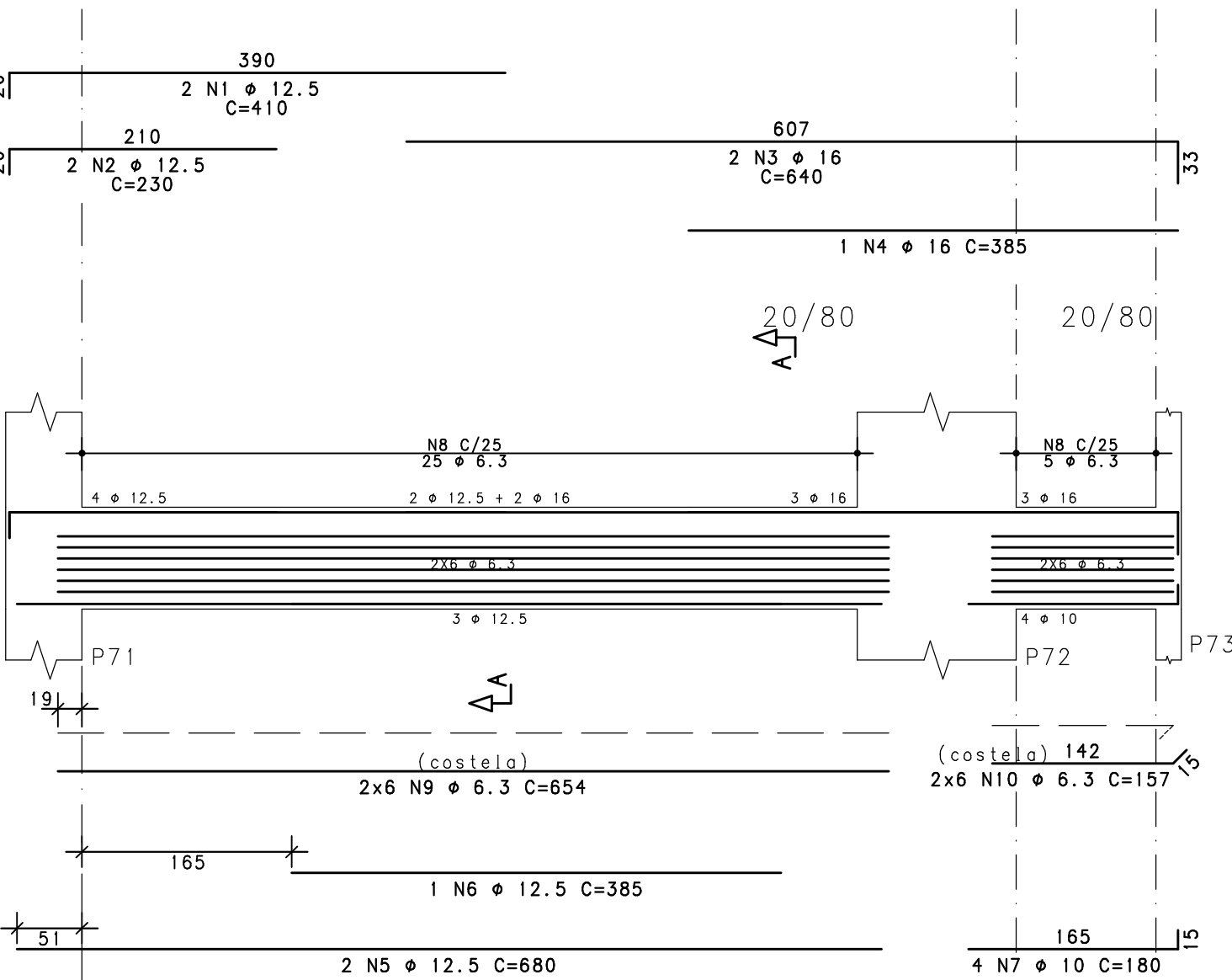
V246



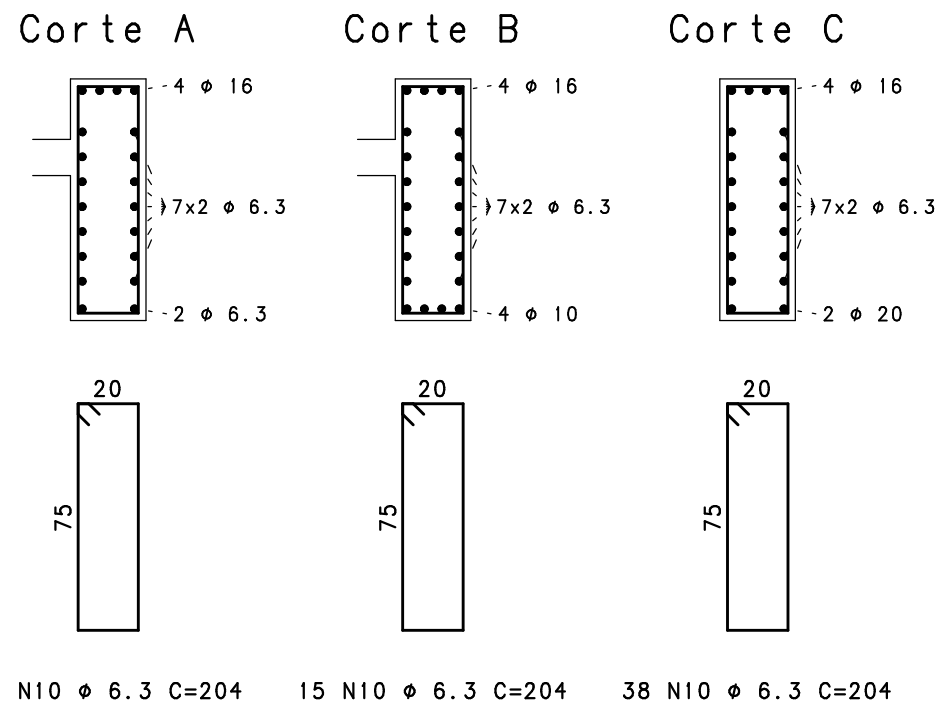
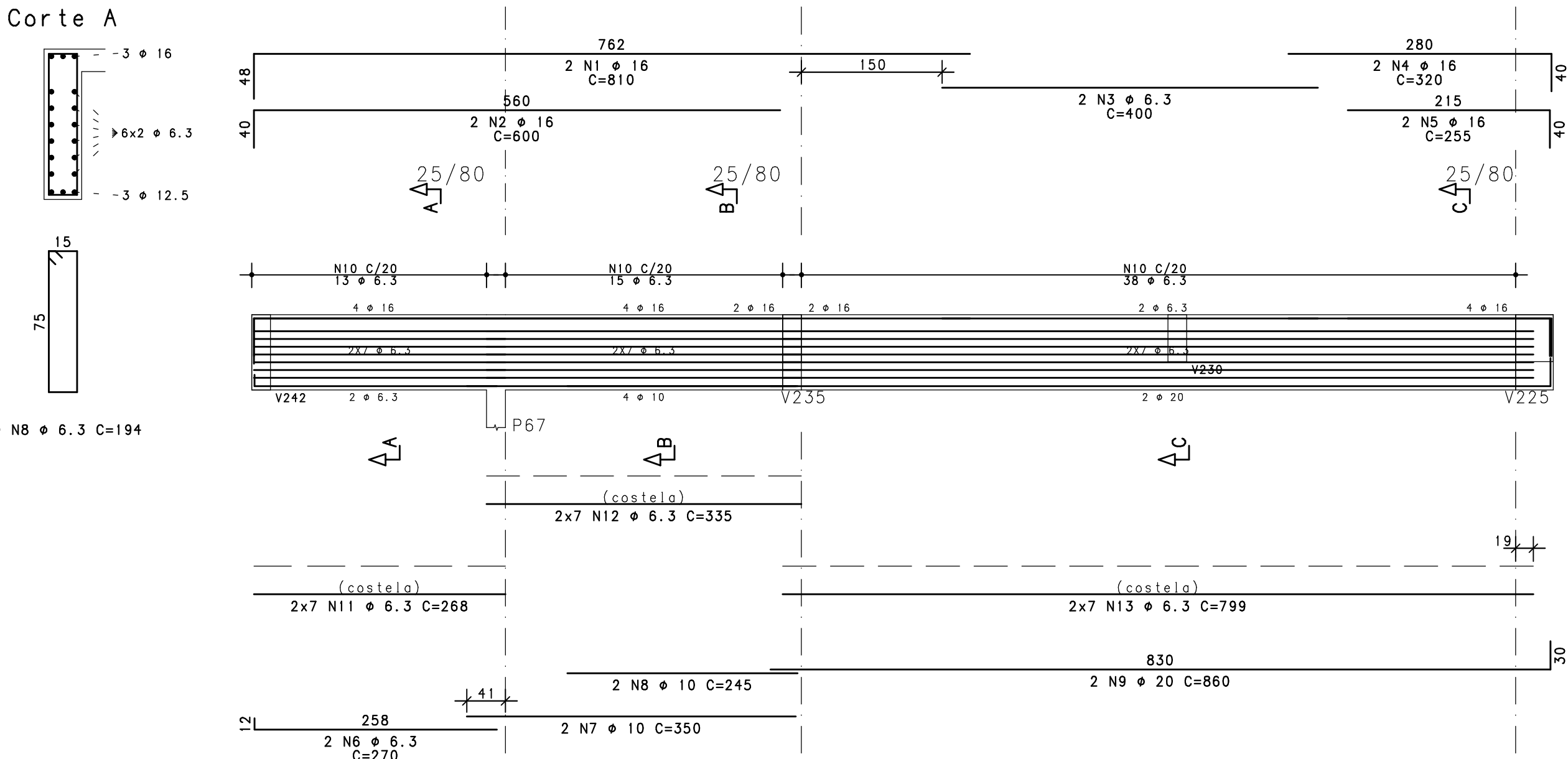
V247



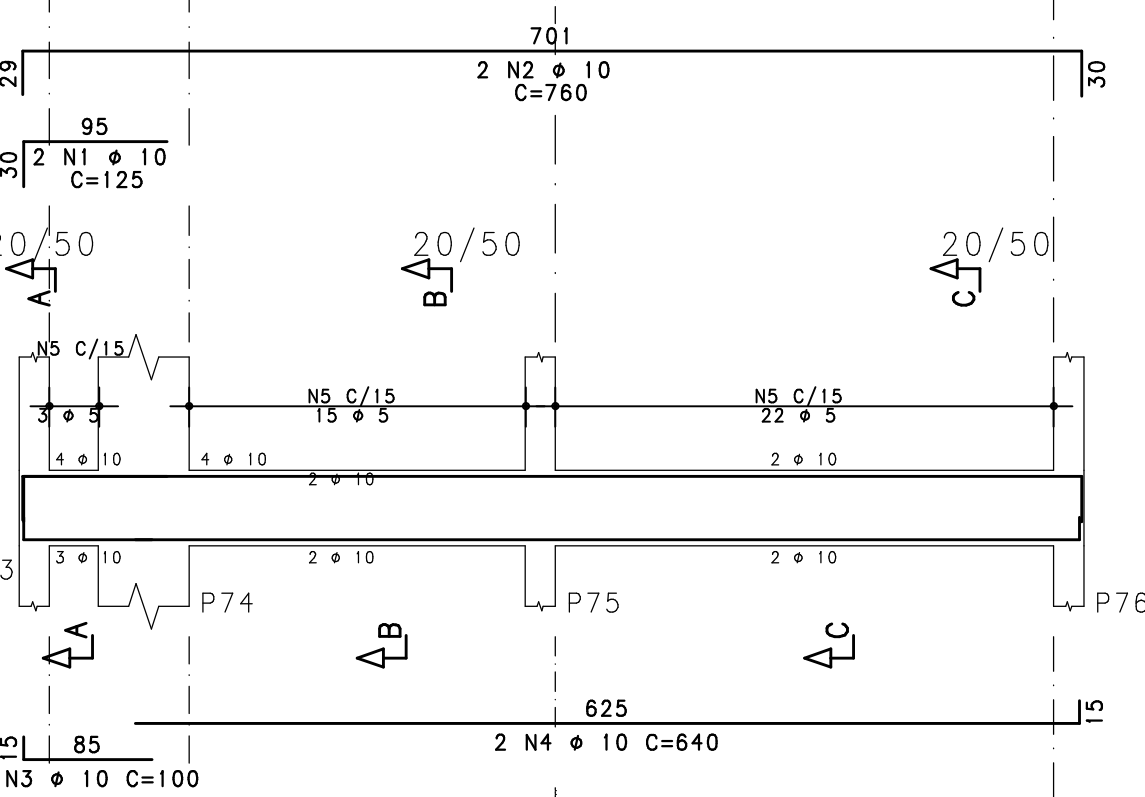
V243



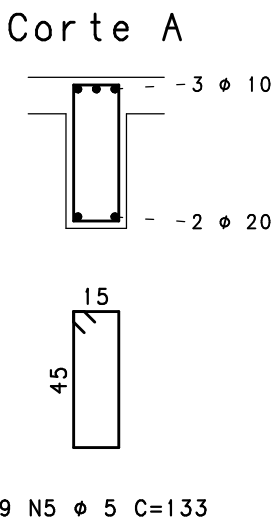
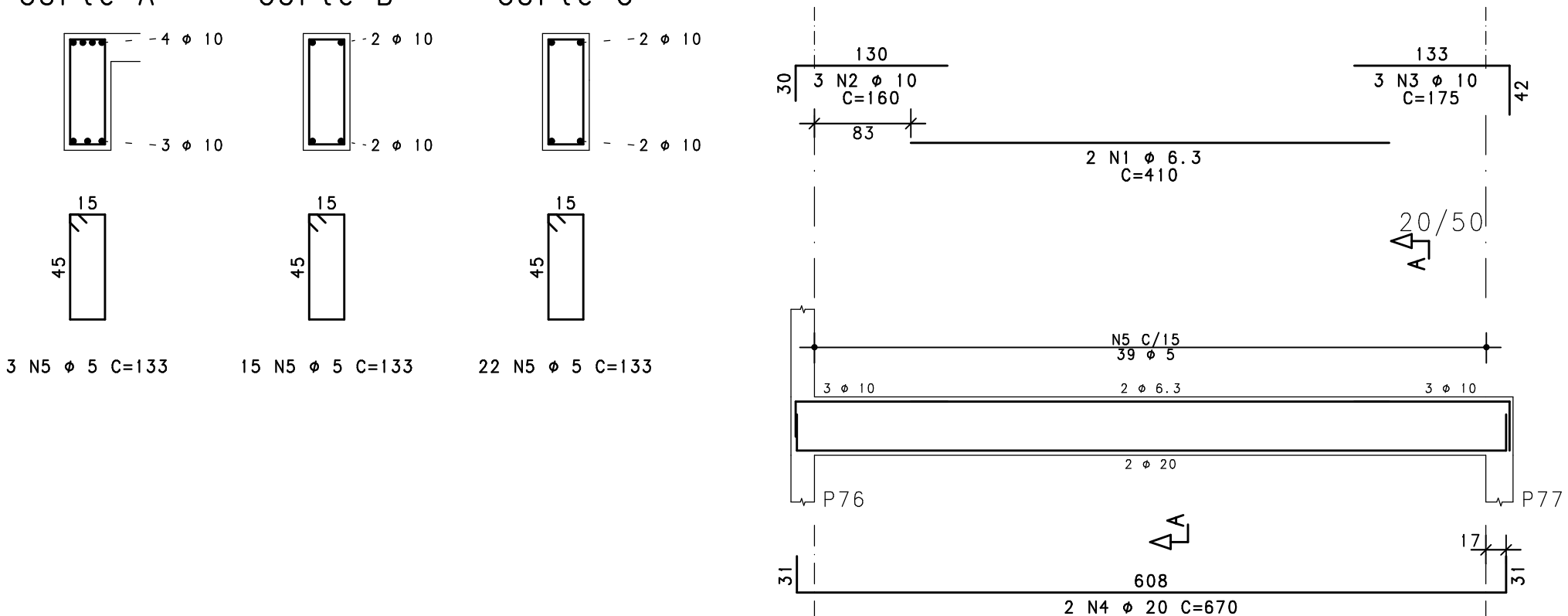
V248



V244



V245



- NOTAS
- DIMENSÕES EM CENTÍMETROS, ELEVACOES EM METROS
 - CONCRETO ESTRUTURAL:
fck >= 20 MPa (ESTACAS TIPO RAIZ) - ARGAMASSA;
CONSUMO DE CIMENTO >= 600,0 kg/m³; RELAÇÃO A/C ENTRE 0,5 E 0,6;
AGREGADO - AREIA.
fck >= 30 MPa (DEMAIS ELEMENTOS ESTRUTURAIS): CONSUMO DE CIMENTO
CONSUMO DE CIMENTO >= 320,0 kg/m³.
 - FATOR ÁGUA/CIMENTO MÁXIMO: 0,60
 - CLASSE DE AGRESSIVIDADE II - URBANA
 - MÓDULO DE ELASTICIDADE INICIAL A 28 DIAS IGUAL A 30670 MPa
 - REALIZAR OS PROCEDIMENTOS DE CURA, RETIRADA DE FORMAS E DO ESCORAMENTO CONFORME NBR 14931:2004 E MEMORIAL DESCRITIVO. PROCEDER COM A CURA ÚMIDA POR NO MÍNIMO 07 (SETE) DIAS OU UTILIZAR A CURA QUÍMICA DOS ELEMENTOS DE CONCRETO.
 - A EXECUÇÃO DA ESTRUTURA DEVERÁ CONTAR COM O ACOMPANHAMENTO DE UM TECNOLÓGISTA DE CONCRETO
 - O ENGENHEIRO RESPONSÁVEL PELA OBRA DEVERÁ OBEDECER AS RECOMENDAÇÕES DAS NORMAS TÉCNICAS APLICÁVEIS, DEDICANDO ESPECIAL ATENÇÃO AS SEGUINTES ATIVIDADES:
8.1. CONCRETO: PREPARO, CONTROLE, RECEBIMENTO, TRANSPORTE, LANÇAMENTO, ADENSAMENTO E CURA
8.2. FORMAS: CONFERÊNCIA DAS MEDIDAS E POSIÇÕES, LIMPEZA, ESTANQUEIDADE, SATURAÇÃO DAS FORMAS ABSORVENTES (RETIRAR EXCESSO DE ÁGUA), CUIDADO COM O USO DOS DESMOLDANTES E RETIRADA DAS FORMAS
8.3. ARMADAÇÃO: LIMPEZA, MONTAGEM, COBRIMENTO (USO DE ESPACADORES PLÁSTICOS ADEQUADOS), E GARANTIA DA POSIÇÃO DAS ARMADURAS ANTES E DURANTE A CONCRETAGEM
 - COBRIMENTO MÍNIMO DA ARMADURA:
LAJES=2,0cm; VIGAS E PILARES=2,5cm; BLOCOS=5,0CM; ESTACAS=4,0cm. OBRA COM RIGIDO CONTROLE DE QUALIDADE.
 - RECOMENDA-SE QUE OS MATERIAIS (AÇO E CONCRETO) UTILIZADOS NESTE PROJETO SEJAM SUBMETIDOS A ENSAIOS TECNOLÓGICOS
 - PREVER DRENAGEM E/OU IMPERMEABILIZAÇÃO PARA AS CORTINAS (CONTENÇÕES).
 - CONFERIR MEDIDAS NO LOCAL.

ACO	POS	BIT	QUANT	COMPRIMENTO	
				UNIT	TOTAL
		mm		cm	cm
V242					
50A	1	6.3	2	275	550
50A	2	10	3	185	555
50A	3	6.3	2	450	900
50A	4	10	3	450	735
50A	5	10	2	405	810
50A	6	10	2	345	690
50A	7	12.5	2	500	1000
50A	8	12.5	2	340	680
50A	9	16	2	975	1950
50A	10	16	2	1055	2110
50A	11	10	2	650	1300
50A	12	10	1	400	400
50A	13	6.3	70	194	13580
50A	14	6.3	12	499	5988
50A	15	6.3	12	705	8460
50A	16	6.3	12	629	7548
V243					
50A	1	12.5	2	410	820
50A	2	12.5	2	230	460
50A	3	16	2	640	1280
50A	4	16	1	385	385
50A	5	12.5	2	680	1360
50A	6	12.5	1	385	385
50A	7	10	4	180	720
50A	8	6.3	30	194	5820
50A	9	6.3	12	654	7848
50A	10	6.3	12	157	1884
V244					
50A	1	10	2	125	250
50A	2	10	2	760	1520
50A	3	10	3	100	300
50A	4	10	2	640	1280
60A	5	5	40	133	5320
V245					
50A	1	6.3	2	410	820
50A	2	10	3	160	480
50A	3	10	3	175	525
50A	4	20	2	670	1340
60A	5	5	39	133	5187
V246					
50A	1	10	3	450	1350
50A	2	10	4	395	1580
60A	3	5	22	133	2926
V247					
50A	1	10	2	155	310
50A	2	10	2	100	200
60A	3	5	3	133	399
V248					
50A	1	16	2	810	1620
50A	2	16	2	600	1200
50A	3	6.3	2	400	800
50A	4	16	2	320	640
50A	5	16	2	255	510
50A	6	6.3	2	270	540
50A	7	10	2	350	700
50A	8	10	2	245	490
50A	9	20	2	860	1720
50A	10	6.3	66	204	13464
50A	11	6.3	14	268	3752
50A	12	6.3	14	335	4690
50A	13	6.3	14	799	11186

RESUMO DE AÇO			
ACO	BIT	COMPR	PESO
	mm	m	kgf
60A	5	138	21
50A	6.3	878	215
50A	10	142	88
50A	12.5	47	45
50A	16	97	153
50A	20	31	75
Peso Total			60A = 21 kgf
Peso Total			50A = 577 kgf

EXE	00	PROJETO EXECUTIVO - LICITAÇÃO OBRA	EFICÁCIA	31/07/20
REVCOMP	02	REVISÃO PROJETO EXECUTIVO - REF EXE 2	EFICÁCIA	24/07/20
REVCOMP	01	REVISÃO PROJETO EXECUTIVO - REF EXE	EFICÁCIA	03/07/20
REVCOMP	00	EMISSION INICIAL EXECUTIVO	EFICÁCIA	25/04/20
ANT	01	REVISÃO ANTEPROJETO	EFICÁCIA	20/02/20
ANT	00	EMISSION INICIAL ANTEPROJETO	EFICÁCIA	21/11/19
TIPO	REV	DESCRIÇÃO	DESENHO	DATA

REVISÕES			
MINISTÉRIO PÚBLICO DO ESTADO DE MINAS GERAIS SEDE DAS PROMOTORIAS DE JUSTIÇA DE JUIZ DE FORA			
ENDEREÇO: RUA JOSÉ CALIL AHOAGI, LOTE F, BAIXADA DO PARAIBUNA		ÁREA TERRENO: 2.996,30m2	
		ÁREA CONSTRUÍDA: 7.266,36m2	
PROPRIETÁRIO:		CNPJ: 20.971.057/0001-45	
PROCURADORIA GERAL DE JUSTIÇA DO ESTADO DE MINAS GERAIS			
PROJETO DE ESTRUTURA DE CONCRETO ARMADO			
EMPRESA: ENGENHEIRO FABRÍCIO SILVA LIMA CREA: 80.082/D-MG EFICÁCIA PROJETOS E CONSULTORIA LTDA		CNPJ: 06.301.115/0001-00	
RESPONSÁVEL TÉCNICO:		CREA: 82.624/D-MG	
NELSON URIAS PINTO GARIGLIO DA SILVA			
CONTEÚDO:		DATA:	
ARMAÇÃO DE VIGAS - 2o PAVIMENTO - 07/13		31/07/20	
		FOLHA:	
		ESCALA:	
		INDICADA	
		60/126	

CONFIGURACAO DAS PERAS - FORMATO A1 (64 x 64mm)							
RED	YELLOW	GREEN	CYAN	BLUE	MAGENTA	WHITE	101
0.25	0.50	0.13	0.30	0.40	1.0	0.80	0.18